

## تیروئید کتومی

تیروئید کتومی نام عمل جراحی است که در آن دبه دلیل بیماری غدد تیروئید، تمام یا قسمتی از آن غده برداشته می شود. غده تیروئید در گردن قرار دارد و هورمون تیروئید را می سازد که سوخت و ساز بدن را کنترل می کند.

### قبل از عمل:

پس از مراجعه به جراح و تعیین نوبت عمل در صورت مصرف دارو یا هر نوع حساسیت دارویی یا وجود هر نوع بیماری در خانواده و فامیل موضوع را به پزشک معالج و پزشک بیهوشی اطلاع دهید.

هنگام مشاوره بیهوشی، آزمایشات لازم بوسیله متخصص بیهوشی درخواست خواهد شد.

قبل از بستری شدن کلیه مشاوره ها و آزمایشات را انجام داده و مجدداً به رویت متخصص بیهوشی برسانید.

در تاریخ تعیین شده برای بستری شدن به واحد بستری بیمارستان مراجعه نمایید.

معمولاً عمل جراحی بسته به برنامه جراح، همان روز یا روز بعد از بستری شدن انجام می شود.

موهای ناحیه صورت و گردن را شب قبل از عمل بتراشید.

قبل از انتقال به اتاق عمل دوش بگیرید.

کلیه وسایل تزئینی و مصنوعی، زیورآلات و لوازم فلزی را پیش از رفتن به اتاق عمل از خود جدا کنید. روز عمل:

در روز عمل بطور کامل علائم حیاتی شما (نبض، فشارخون، تعداد تنفس و درجه حرارت) ثبت خواهد شد.

معمولاً در روز عمل چیزی از راه دهان مصرف نخواهید کرد. در صورت لزوم برای شما مایع وریدی تجویز می شود.

بر روی تخت چرخدار به اتاق آماده سازی عمل

هدایت شده و پس از طی مراحل (پیش بیهوشی) به اتاق عمل منتقل می شوید.

### پس از عمل:

پس از عمل علائم حیاتی شما هر ۴ ساعت یک بار به دقت چک خواهد شد.

تا رسیدن به هوشیاری کامل، مایعات و داروهای مورد نیاز از راه وریدی تزریق می شود. مایعات وریدی معمولاً ۲۴-۴۸ ساعت پس از عمل قطع خواهد شد. مگر اینکه هنوز بدلیل عدم توانائی خوردن و آشامیدن، پزشک ادامه تجویز آنرا صلاح بداند.

روز بعد از عمل با نظر پزشک در ابتدا مایعات گرم، سپس در صورت تحمل، رژیم غذایی معمولی را شروع نمایید.

جای برش عمل و مراقبت از آن

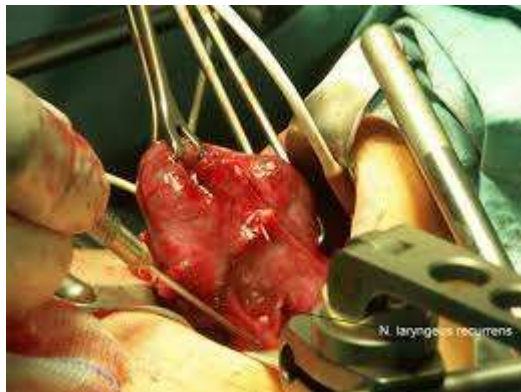
برشی به طول ۱۰-۷ سانتیمتر در قسمت تحتانی در قسمت تحتانی گردن بطور افقی زده خواهد شد. این برش بمدت ۷۲ ساعت پانسمان خواهد شد.

در چند ساعت اول بعد از عمل، تا رسیدن به هوشیاری کامل و طبیعی شدن ضربان قلب و فشار خون استراحت کنید. معمولاً ۲۴-۱۲ ساعت بعد از عمل پزشک اجازه خارج شدن از بستر را به شما می دهد. در این موقع بهتر است فعالیت طبیعی داشته باشید.



## مرکز آموزشی درمانی امام خمینی (ره)

### تیروئیدکتومی



### بخش چشم

غده تیروئید هورمون‌هایی می‌سازد که برای اعمال طبیعی بدن لازم‌اند، بسته به نوع بیماری ممکن است داروی جانشین برای شما تجویز شود. هنگام ترخیص از دریافت نسخه مطمئن شوید. بسته به نظر جراح، مسکن، آنتی‌بیوتیک و گاهی هورمون تجویز می‌شد.

هنگام ترخیص از زمان و محل ویزیت جراح معالج خود اطلاعات لازم کسب نمایید.

یک هفته بعد از عمل به جراح معالج خود مراجعه نمایید. هر بافتی که از مریض در اتاق عمل گرفته می‌شود تا تشخیص تایید گردد. معمولاً طی ۲ هفته جواب پاتولوژی آماده می‌شود.

برای ادامه درمان، جواب پاتولوژی را به رویت پزشک جراح و نیز متخصص غدد مترشحه داخلی برسانید.

در صورت استفاده از نخ غیرقابل جذب طی ۵-۷ روز بخیه‌ها خارج می‌شوند. نخهای قابل جذب نیازی به کشیدن ندارند.

برخی از بیماران پس از تیروئیدکتومی نیاز به ویزیت تا پایان عمر دارند. از پزشک خود در این مورد سوال کنید.

دراز کشیدن در یک حالت به مدت طولانی روند بهبودی شما را کند. در صورتی که خودتان نتوانید پرستار کمک می‌کند تا موقعیت خود را تغییر دهید. در صورت نیاز به راه رفتن از پرستار کمک بخواهید.

در صورت بروز علائم زیر مراتب را سریعاً به پرستار بخش اطلاع دهید:

تنگی نفس و احساس خفگی در ساعت اول پس از عمل

بروز کرختی دور لب و گزگز انگشتان و احساس تشنج

احساس کمی درد در ناحیه عمل طبیعی است. شما باید بتوانید براحتی تنفس نمایید، سرفه کنید، حرکت کنید و غذا بخورید. در صورت نیاز هر ۳-۴ ساعت یک بار داروی مسکن (خوراکی یا وریدی) تجویز می‌شود.

بسته به شرایط حدود ۲-۴ روز پس از عمل مرخص می‌شوید. در صورت نیاز به گواهی پزشکی قبل از ترخیص آنرا از پزشک معالج بخواهید. یک هفته بعد از عمل می‌توانید سرکار رفته و ۷۲ ساعت بعد از عمل می‌توانید حمام بروید.