



# سپتوپلاستی

بهار ۱۴۰۳

تأییدکننده: آقای دکتر ثمره ای

جراح و متخصص E.N.T

تهیه و تنظیم: خانم گیلانی زاده

منبع: برونر سوارث

## مراقبت های بعد از عمل جراحی سپتوپلاستی

به مدت ۷ روز پس از عمل جراحی بینی خود ، هنگام خواب با استفاده از ۲ بالشت سرخود را بالاتر از حد معمول نگه دارید .

برای ۷۲ ساعت اول بعد از جراحی در طول روز از یخ خرد شده ، کیسه کمپرس سرد برای کاستن از تورم بعد از عمل ، به طور متناوب استفاده کنید .

بعد از عمل جراحی و پس از هوشیاری کامل خوردن را فقط با رژیم غذایی مایعات شروع کنید .

احتمالاً شما با ترشحات خونی از بینی که منجر به تعویض متناوب پانسمان زیر بینی شما خواهد شد برای ۳الی ۴ روز اول مواجه خواهید شد در این صورت به منظور پاک کردن بینی خود از مالیدن و دستکاری آن خودداری کنید .

شما میتوانید در صورت توقف ترشحات از بینی پانسمان جلو بینی را بردارید .

## عمل جراحی انحراف تیغه میانی بینی

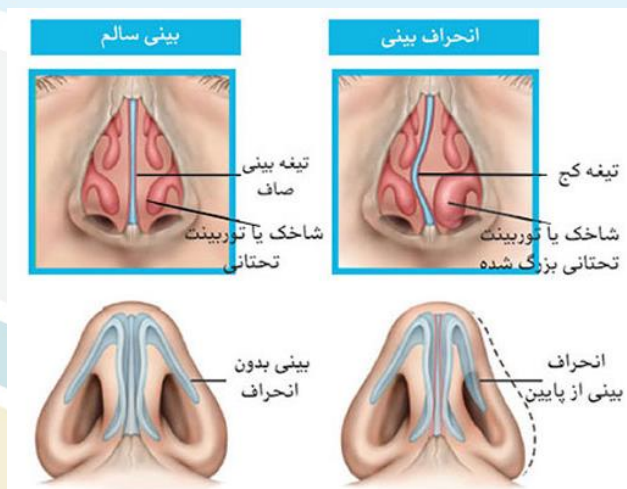
سپتوپلاستی نام عمل جراحی اصلاحی است که در آن انحراف در تیغه میانی بینی که در بین دو حفره بینی ، قرار گرفته است ترمیم و بازسازی میشود . تیغه بینی در حالت عادی باید در وسط بینی قرار بگیرد . وقتی که تیغه بینی از جای خود منحرف میشود فضای آن طرف از بینی که به سمت آن متمایل میشود را اشغال کرده و جلوی عبور هوا را میگیرد در این حالت اغلب حفره مجاور نیز گشاد میشود .

## مراحل بعد از جراحی

بعد از جراحی ممکن است بینی ورم کرده و کبود شود . داخل بینی گاهی پانسمان میشود و گاهی هم پانسمان ندارد .

معمولاً یک تکه گاز استریل به عنوان پانسمان پایین بینی چسبانده میشود تا خون جذب کند .

همچنین درون بینی را نیز با گاز پانسمان فشرده شده تا چند روز پر نگه می دارند که به آن تامپون نیز میگویند .



برای پیشگیری از بروز خونریزی از فین کردن و تنفس عمیق برای ۴ هفته اول بعد از جراحی خودداری نمایید .

برای عطسه کردن مقاومت نکنید ، و در صورت عطسه کردن با دهان باز عطسه کنید .

شما قادر به چرب کردن بیشتر داخل بینی خود با پماد هستید اما لطفا این کار را انجام ندهید .

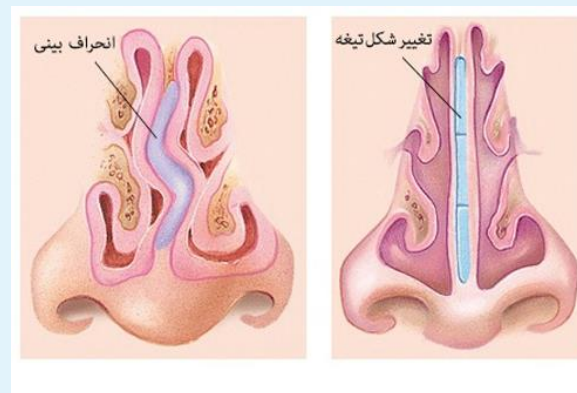
از فعالیت های سنگین که موجب افزایش ضربان قلب شما شود مثل ایروبیک بلند کردن اجسام سنگین و خمیدگی بیش از حد برای حداقل ۷ هفته اول بعد از جراحی خودداری نمایید .



1

از وارد شدن ضربه به بینی خود ممانعت کنید

بینی خود را با سرم شستشو نرمال سالین که برای شما تجویز شده است جهت پیشگیری از گرفتگی و جمع شدن ترشحات شستشو دهید



2

اگر شما تهوع ، استفراغ ، مشکل تنفسی و یا اسهال به دنبال مصرف داروها داشتید و یا اگر تب پیشرونده با درجه حرارت دهانی بیشتر از ۶/۳۸ درجه داشتید ، یا قرمزی پیشرونده و یا افزایش درد در محل برش جراحی خود داشتید حتما به پزشک مراجعه کنید .  
اگر شما از افزایش ترشحات خونی و خون روشن که نیاز به تعویض متناوب پانسمان جلو بینی شما هر ۳۰ الی ۴۰ دقیقه میباشد ضرورت دارد با پزشک خود تماس بگیرید .  
در صورت بروز خونریزی ، ابتدا در حالت نشسته و خم شده به جلو قرار گرفته و قسمت انتهایی بینی خود را به مدت ۱۵ دقیقه فشار دهید و همچنین میتوانید از قطره فنیل افرین برای توقف خونریزی خفیف به صورت موقت استفاده نمایید و خونریزی اغلب با این مانور متوقف خواهد شد در غیر این صورت با پزشک معالج تماس گرفته و به اورژانس مراجعه نمایید .

3