

دستورات قبل و بعد از عمل

• آندوسکوپی سینوس

• دستورات قبل و بعد از عمل

• قبل از مراجعه به بیمارستان

➤ اگر سیگاری هستید، آنرا ترک کنید، بیماری های سینوس در افرادی که خودشان یا اطرافیانشان سیگار مصرف می کنند، بهبود نمی یابد.

• قبل از عمل :

➤ داروهایی را که مصرف می کنید به جراح و متخصص بیهوشی خود اطلاع دهید و از ایشان نسبت به زمان قطع دارو و قبل از جراحی و زمان شروع آن پس از جراحی کسب تکلیف نمائید.

➤ از ۸ ساعت قبل از عمل نباید چیزی بخورید.

➤ هنگام بستری شدن همراه داشتن جواب آزمایشات، مشاوره بیهوشی، سی تی اسکن و گزارش آن اجباری می باشد.

➤ در صورت عمل مجدد، برگه خلاصه پرونده و پاتولوژی قبلی لازم است.

روز قبل از عمل جراحی استحمام نمائید

پس از عمل

پس از عمل به علت پانسمان در داخل بینی ، شما مجبورید از راه دهان تنفس کنید. زمانی که کامل به هوش آمدید باید تا چند ساعت دراز کشیده در تخت باشید.

مراقبت های پس از عمل :

۱ تا ۲ هفته پس از عمل جراحی ممکن است احساس گرفتگی بینی و سرماخوردگی شدید داشته باشید.

علت آن تورم مجرای تنفسی به دنبال عمل جراحی است.

➤ تا یک هفته از فین کردن پرهیز کنید و تا دو ماه فین محکم نکنید.

➤ در صورتی که توسط پزشک معالج شما رژیم غذایی خاصی توصیه نشد، رژیم غذایی شما محدودیتی ندارد . ولی بیشتر سعی کنید از غذاهای نرم و مایعات استفاده کنید.

➤ به هیچ وجه به تامپون های داخل بینی دست نزنید.

• با دهان باز عطسه و سرفه کنید

• راجع به زمان استحمام پس از عمل از پزشک خود سوال کنید.

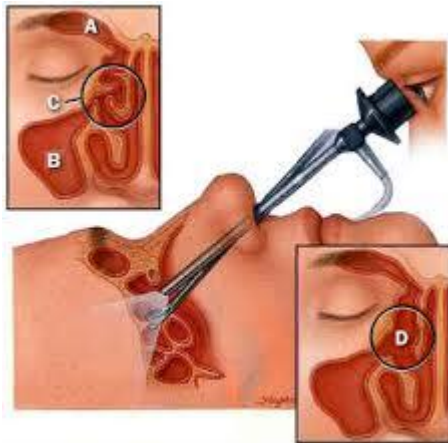
- خارج شدن مواد تیره و خونابه از بینی پس از عمل جراحی آندوسکوپی سینوس تا دو ماه امری طبیعی است بنابر این برای این مساله نگران نباشید.
- در محیط هایی که بوی مواد شیمیایی مانند رنگ، مواد سفید کننده و... وجود دارد حضور نداشته باشید.
- در زمان های مقرر جهت ویزیت به پزشک خود مراجعه کنید.
- هنگام مراجعات بعدی ، خلاصه پرونده و جواب پاتولوژی را همراه داشته باشید.
- نظر به این که در بیماری های سینوس احتمال عود وجود دارد. لذا پیگیری مستمر و طولانی مدت پس از عمل توسط جراح اولیه الزامیست
- قطره بینی ، آنتی بیوتیک و هر داروی دیگری که پزشک تجویز کرده است را طبق دستور مصرف کنید.
- از مجاورت با افراد سرما خورده و یامبتلا به آنفلوانزا پرهیز نمایید.
- در اتاقی که استراحت می کنید از دستگاه بخور استفاده نمایید.
- تا یک هفته سعی کنید در فضای بسته استراحت کنید و تا دو ماه در فضای باز از ماسک استفاده کنید.
- هنگام خواب واستراحت سر تخت ۳۰ سانتی متر بالاتر از حالت معمول قرار گیرد.

• از مصرف سیگار و در معرض دود سیگار بودن پرهیز کنید



مرکز آموزشی درمانی امام خمینی (ره)

آندوسکوپی سینوس



بخش چشم

- اگر بینی شما شروع به خونریزی کرد باید:

- روی صندلی بنشینید و پره های بینی خود را با دو انگشت بگیرید و از دهان نفس بکشید . از کسی بخواهید که یک کیسه یخ برای شما تهیه کند و آن را روی پل بینی قرار دهید . اگر طی ۱۵ دقیقه خونریزی بند نیامد از پزشک و یا یک مرکز درمانی توصیه و یا کمک بگیرید.